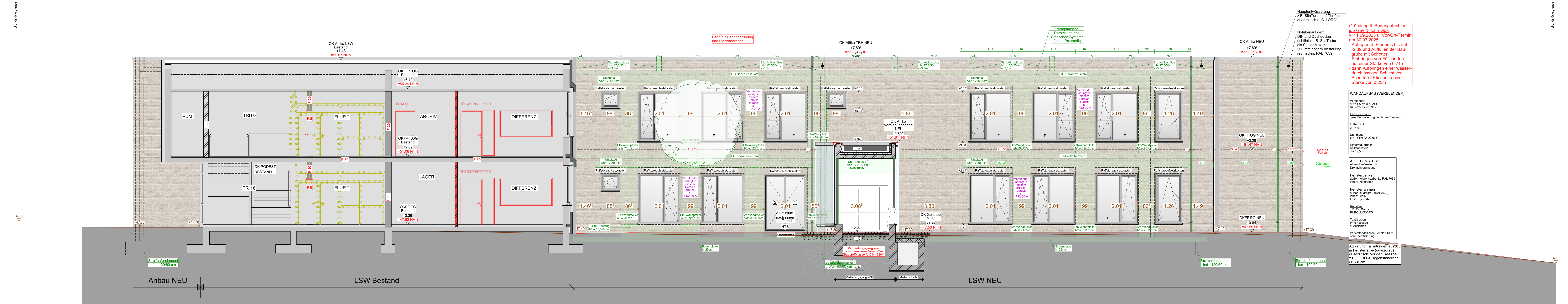


ANSICHT SÜD-WEST



ANSICHT NORD-WEST

Material	Baumstruktur	Veränderung / Legende
Bestand	FFB - Bauteil	Öberkante Fertigbau
Mauerwerk	F30 - Bauteil	Öberkante Fertigbau
Stahlbeton	Brandwand	Unterseite Fertigbau
Stb Fertigteil	F30	Unterseite Fertigbau
Beton unbewehrt	Neueingang	Höhe Böden
Dämmung	Feuertür	Höhe nicht/NE vorhanden
Leichtbauwand	2. Rettungsweg	Höhe nicht/NE gestrich
Endschicht		Veränderung Dachziegel
Sperreichte		Veränderung Dachziegel
Kieselschicht		Baugewerk
Stahl	UK	Baugewerk
Abbruch	OKG	Achse
Bodenbruch (BD)	RFB	Schritte
Bodenstütz (BS)	FFB	Schritte
Dachdurchbruch (DD)	BRH	Schritte
Dachschicht (DS)	RR	Schritte
Wanddurchbruch (WD)	GR	Schritte
Wandstütz (WS)	FBH	Schritte

ZU BEACHTEN:

Gültig für die Rohbauausführung und nur die Architekturpläne M. 1:50.
Änderungen, die die allgemeine Bauausführung betreffen, werden nur in diese Pläne eingetragen.
Die Ausführungspläne sind nur gültig in Verbindung mit Statik, Bewehrungsplänen, Wärme- und Kälteanlagen- und Baugrunderkundung.
Bei der Ausführung aller Bauteile einschließlich Heizungsanlage sind die Vorgaben nach EnEV zu beachten.
Inwendige Räume werden mechanisch be- und entlüftet.
Ein Bodengutachten wird ausdrücklich empfohlen.
Maße sind vom ausführenden Unternehmen eigenverantwortlich zu prüfen, auch am Bau.
Differenzen sind der Bauleitung anzuzeigen.
Maße dürfen aus der Zeichnung nicht abgegriffen werden.
Alle Brüstungs-, Vorlagen- und Öffnungsmasse beziehen sich auf OKFF.
Abmauerungen und Verkleidungen der Installationsschächte dürfen erst nach Montage und Abnahme der Haustechnik erstellt werden.
Angrenzende Gewerke und bestehende Bauteile sind vor Verunreinigung und Beschädigung zu schützen.
Die fertigkeitstechnisch und bauphysikalisch bestimmenden Angaben zur Konstruktion und Funktion sind vom Unternehmer eigenverantwortlich nachzuprüfen. Ebenso die Übereinstimmung der vom Planer angegebenen Zwangsmaße. Sämtliche sonstigen Unstimmigkeiten sind der Bauleitung unverzüglich mitzuteilen.
Der Entwurf ist geistiges Eigentum des Planers und urheberrechtlich geschützt. Vervielfältigungen und Weitergabe an Dritte erfolgt nur mit ausdrücklicher Genehmigung des Planers.
Bei Mißbrauch bleiben rechtliche Schritte vorbehalten.

